



---

PROYECTO 319008. PROCESOS FORMATIVOS Y ORGANIZATIVOS EN LOS SISTEMAS COMUNITARIOS DE MANEJO DEL CICLO AGUA VIDA CON ENFOQUE DE CUENCA EN LA MONTAÑA DE GUERRERO.

---

Mapeo comunitario colaborativo e imágenes satelitales en comunidades de La Montaña

## Mapeo comunitario colaborativo

### Montaña Alta

**Cuamancingo municipio Chilapa de Álvarez Guerrero**; el día 22 de abril 2022, se llevó a cabo el encuentro de diagnóstico y planeación participativa de cuenca en la montaña alta de Guerrero.

En este encuentro cada comunidad presentó su mapa comunitario colaborativo en donde se implementará el plan de acciones intercomunitario de 4 comunidades Cuamancingo, Cerrito de San Marcos, Mexcaltepec II y Ranchito Amolixtlahuacán y un plan comunitario de Amiltepec para el sistema agua vida (SAV). A continuación se presentan los mapas comunitario colaborativos.



# Mapeo comunitario colaborativo



# Mapeo comunitario colaborativo



# Mapeo comunitario colaborativo



## Mapeo comunitario colaborativo

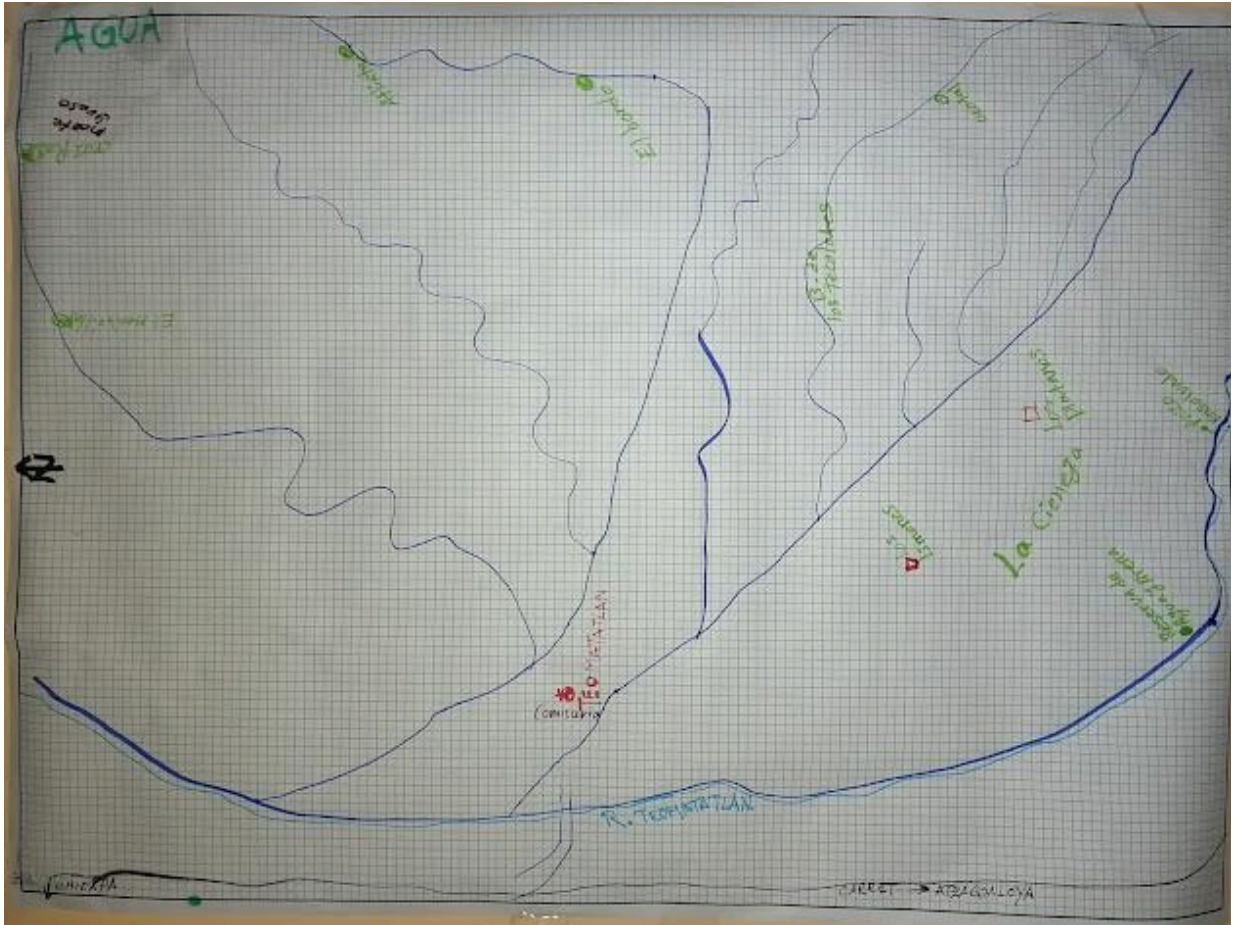
### Montaña Baja

Mapeo comunitario colaborativo comunitario del territorio con énfasis en el agua en la comunidad de Teomatatlán, Guerrero.

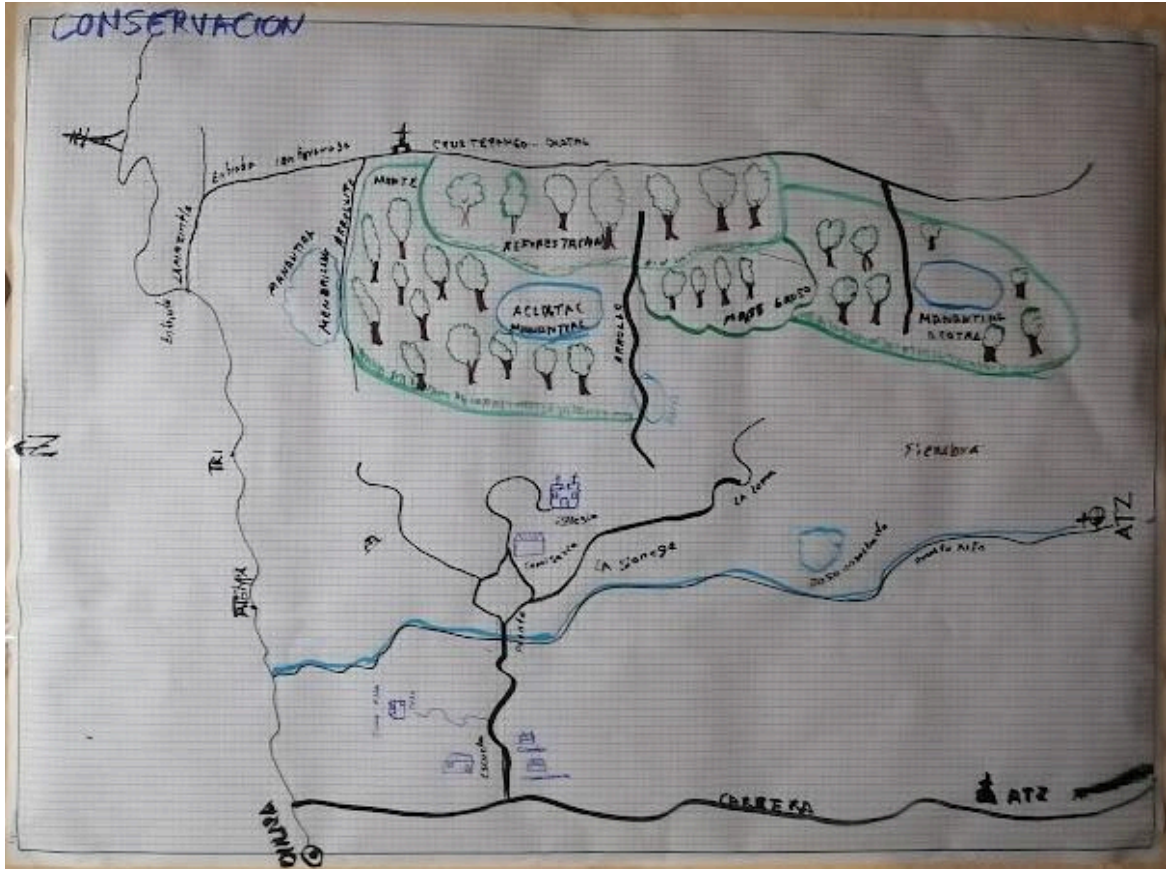
Este taller se llevó a cabo en colaboración con el proyecto PRONACE 318971 - Fortalecimiento y articulación de sujetos colectivos para la defensa y gestión del agua en el territorio.



## Mapeo comunitario colaborativo

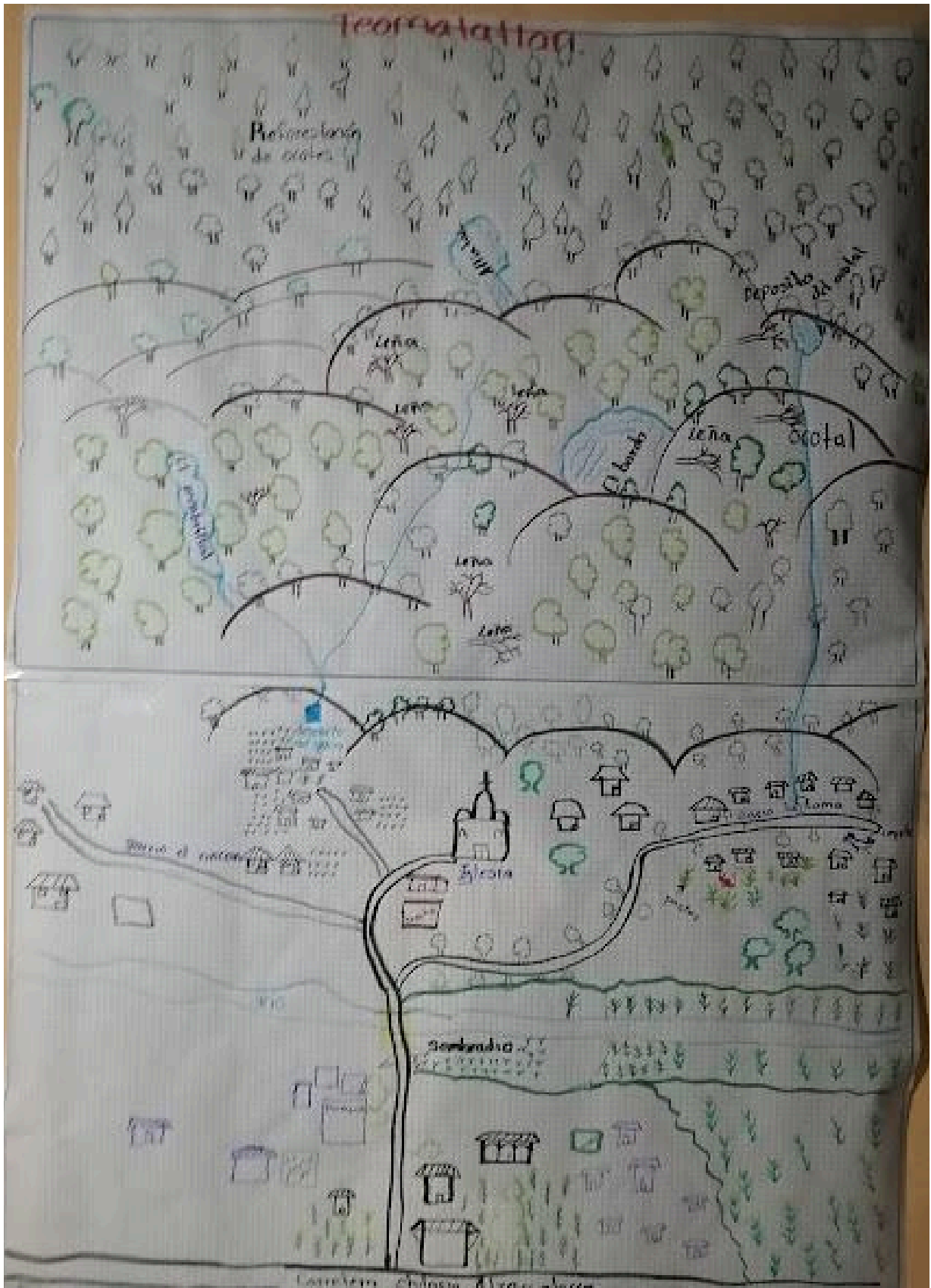


## Mapeo comunitario colaborativo





Mapeo comunitario colaborativo



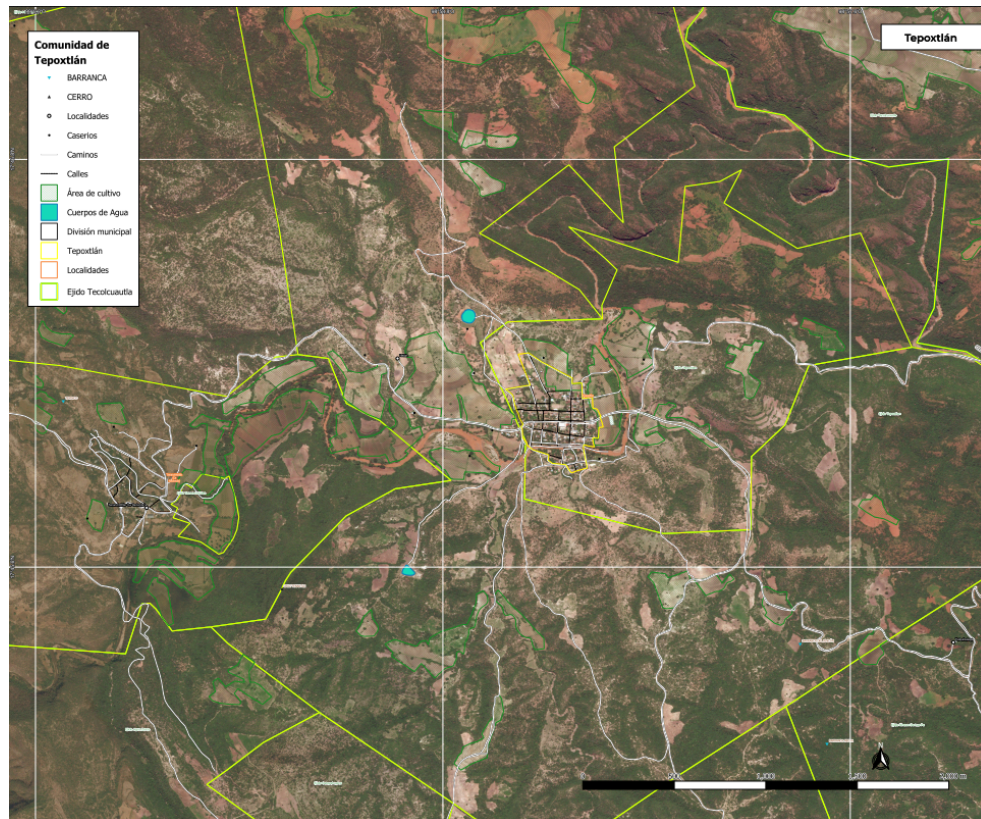
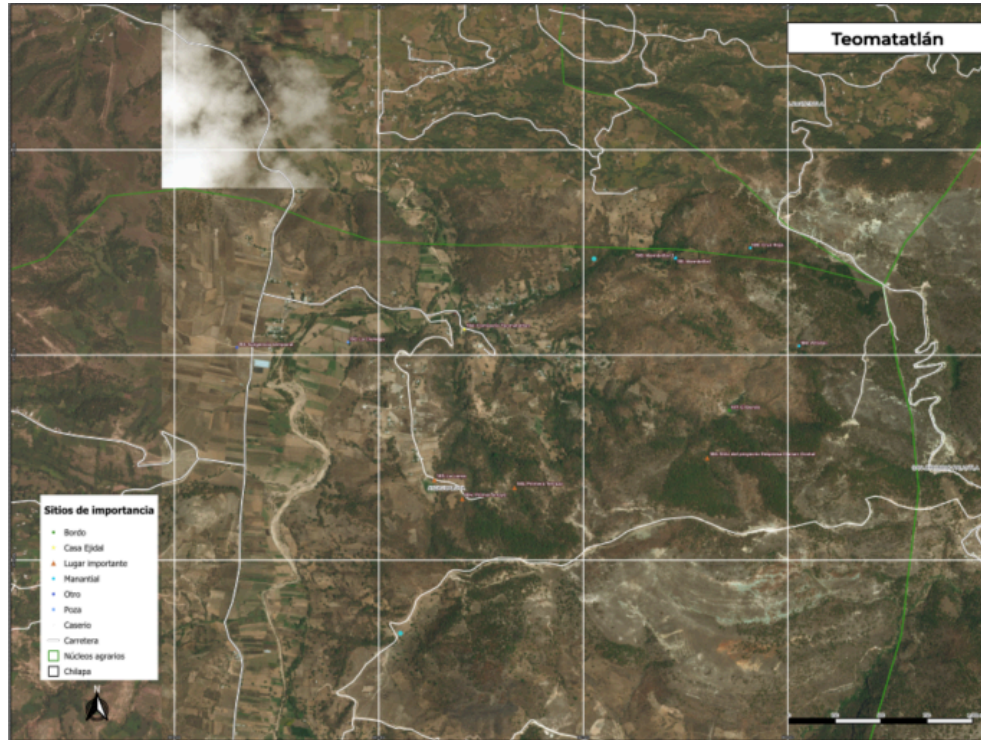
## Mapeo comunitario colaborativo

Un producto adicional generado en esta primera etapa fue la impresión de mapas satelitales de alta resolución en mantas, los cuales se elaboraron en colaboración con el equipo a nivel central del Sistema en Materia de Administración del Agua (SIMAA) de SGAA - CONAGUA, que ha apoyado en labores cartográficas para la elaboración de mapas base de las comunidades de Tecolcuautila, Tepoxtlán y Teomatatlán; en el caso de este último, fue imprescindible la colaboración a fin de lograr acuerdos de deslinde con el núcleo agrario de Atzacoyaloya.



## Mapeo comunitario colaborativo

Estos han demostrado ser de gran apoyo en la planeación territorial desde las comunidades.



# Mapeo comunitario colaborativo

